

【店舗キャンペーン引換場所】 （おもてなしセンターへの行き方）

2F

- ①「羽田空港第3ターミナル」駅から羽田エアポートガーデン連絡通路を進む
（日本文化の紹介ショップを右手に直進）



- ②直進するとやや正面に「おもてなしセンター」が見えます



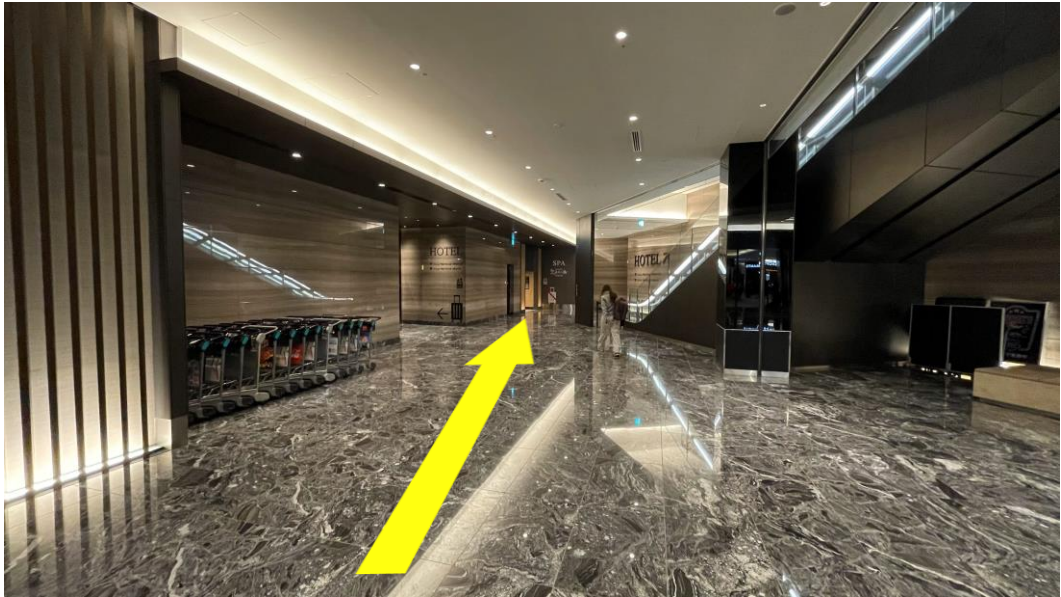
①「羽田空港第3ターミナル」駅から羽田エアポートガーデン連絡通路を進む
(日本文化の紹介ショップを右手に直進)



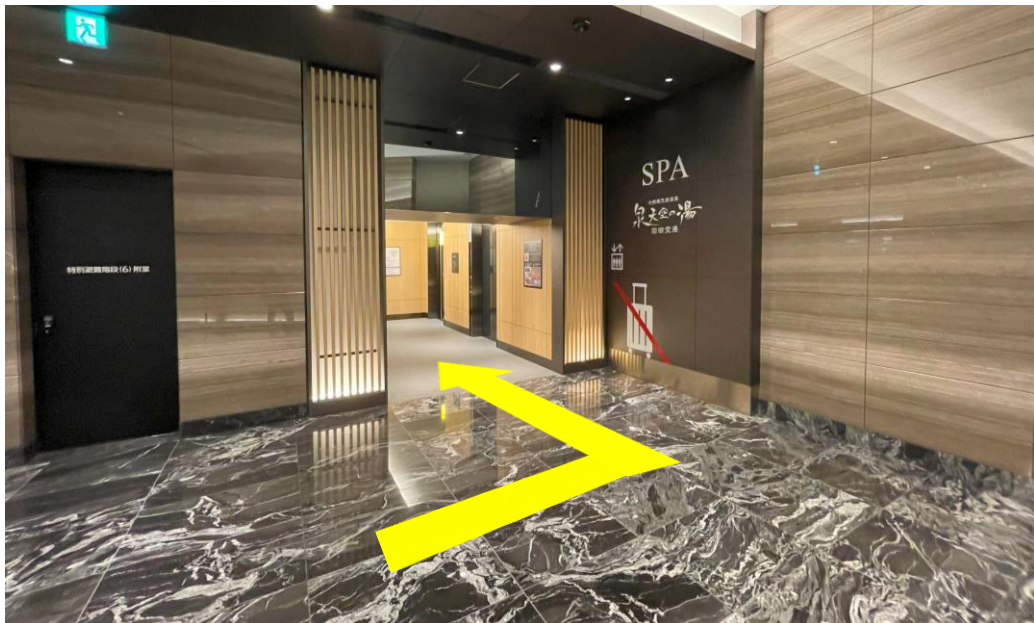
②「おもてなしセンター」が見えてきたら左に曲がる



③ホテルエントランスを進むと左にエレベーターホールがあります



④エレベーターで12階「泉天空の湯」へお越してください



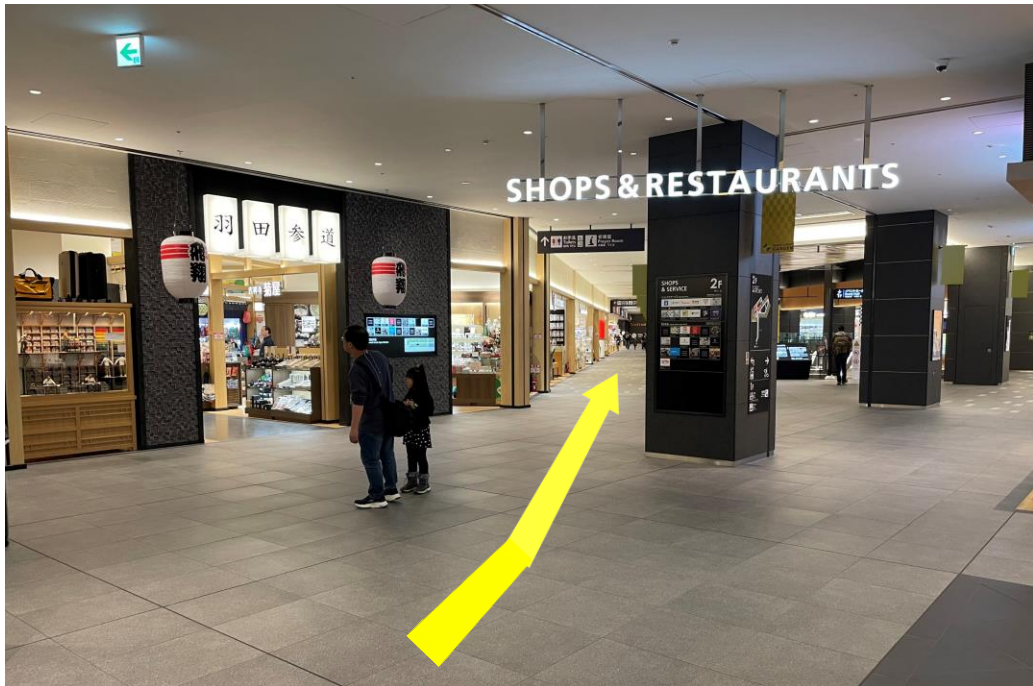
①「羽田空港第3ターミナル」駅から羽田エアポートガーデン連絡通路を進む
(日本文化の紹介ショップを右手に直進)



②「おもてなしセンター」が見えてきたら右に曲がります



③羽田参道に入りさらに奥へ進む



④左手にあります



①「羽田空港第3ターミナル」駅から羽田エアポートガーデン連絡通路を進む
(日本文化の紹介ショップを右手に直進)



②「おもてなしセンター」が見えてきたら右に曲がります



③羽田参道には入らず直進



④突き当りまで直進すると到着します



①「羽田空港第3ターミナル」駅から羽田エアポートガーデン連絡通路を進む
(日本文化の紹介ショップを右手に直進)



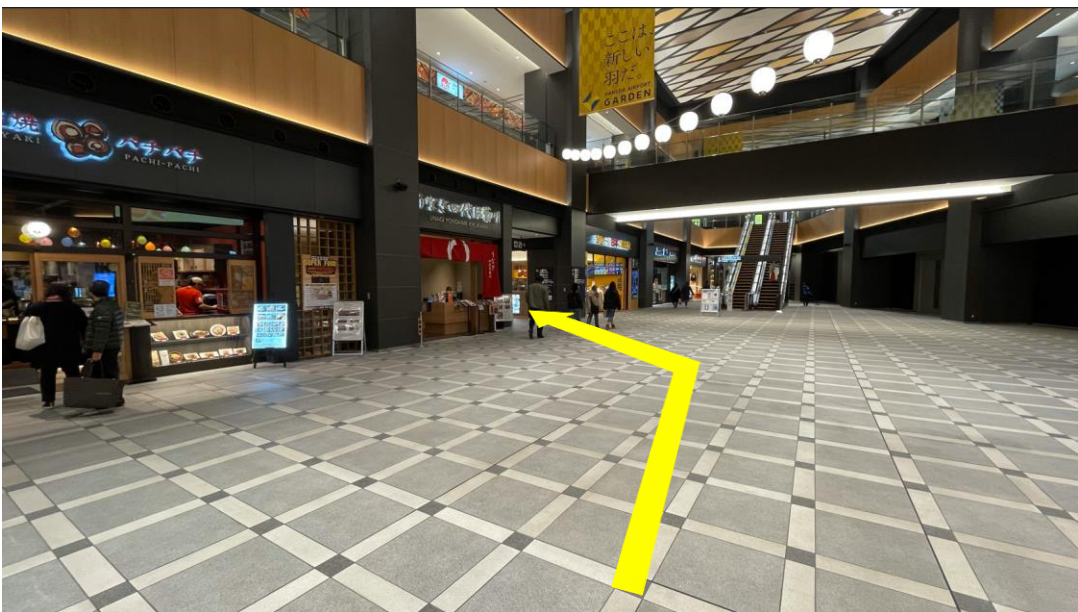
②「おもてなしセンター」が見えてきたら右に曲がります



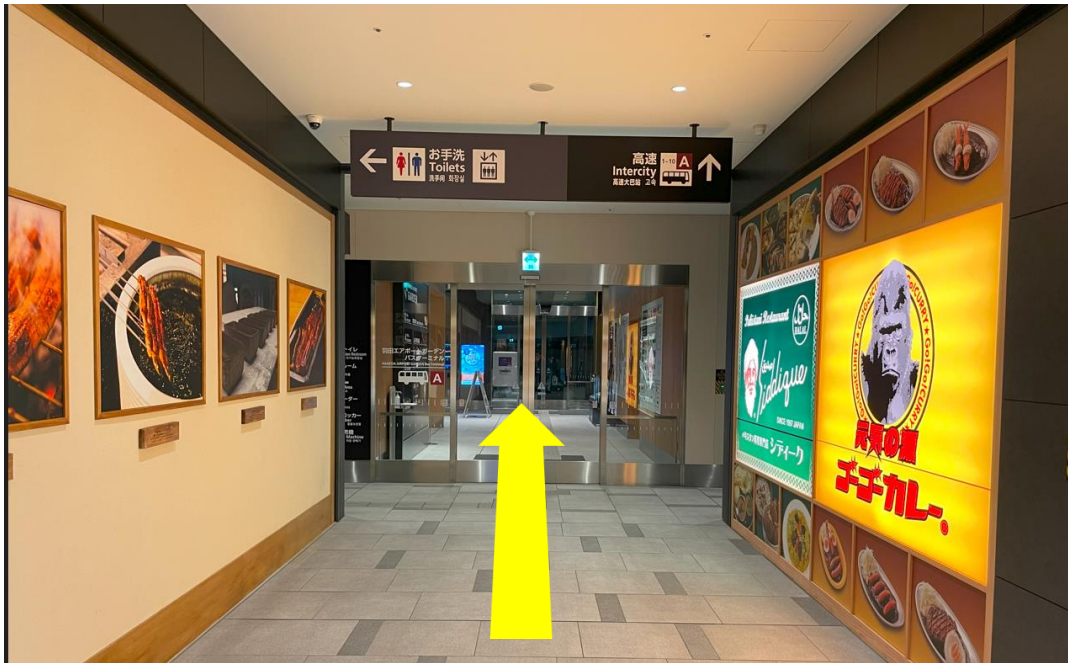
③下りエスカレーターで1Fへ(バス乗り場へ進む)



④エスカレーターを降りたら直進。うなぎ四代目菊川(うなぎ屋)とゴーゴーカレー(カレー屋)の間を左折



⑤突き当りの自動ドアを開く



⑥バスターミナルに到着します



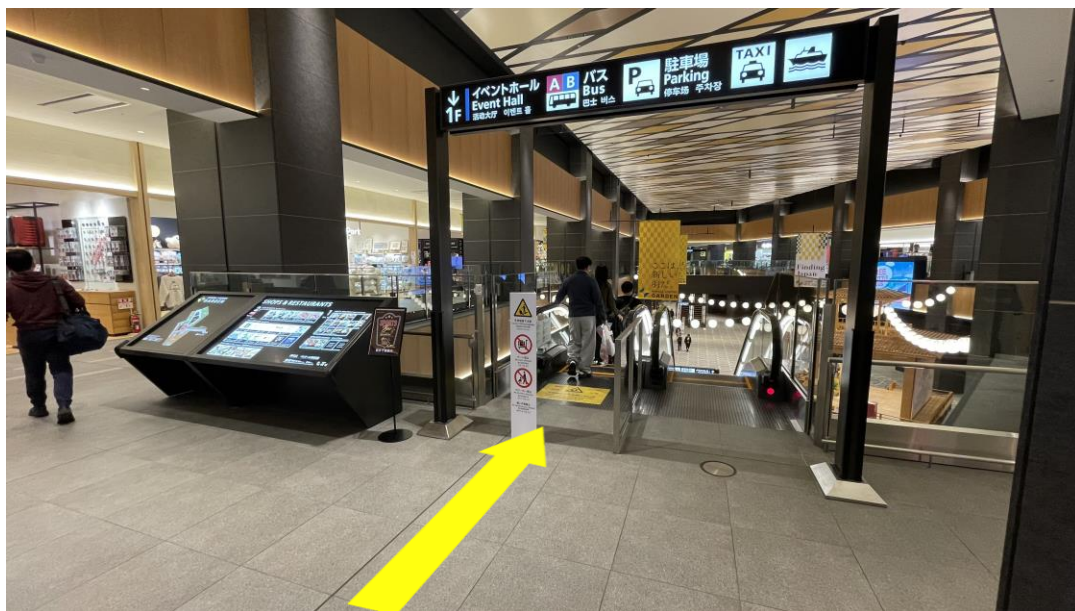
①「羽田空港第3ターミナル」駅から羽田エアポートガーデン連絡通路を進む
(日本文化の紹介ショップを右手に直進)



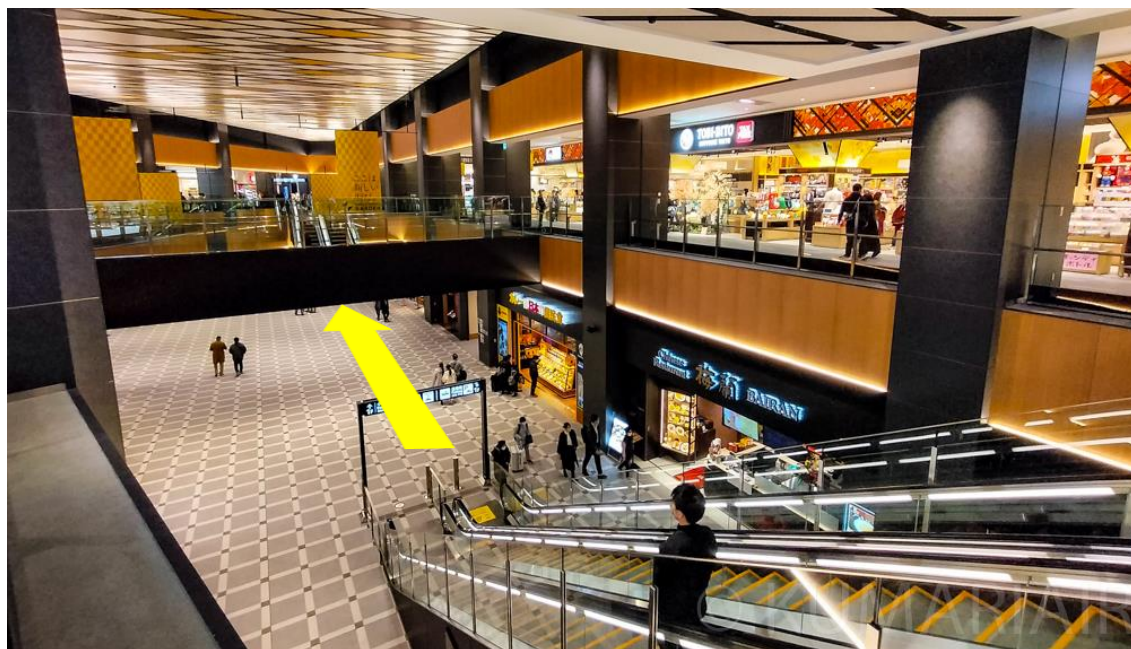
②「おもてなしセンター」が見えてきたら右に曲がります



③下りエスカレーターで1Fへ



④エスカレーターを降りて直進すると右手に【ベルサール羽田空港】があります



⑤【特設物販会場】へは自動ドアを更に進むと会場があります

